

RIDER TÉCNICO

1 - FOH

- 1. Sistema de som de qualidade com dispersão regular e potência adequada ao local. Este sistema deverá debitar 95 db SPL e cobrir uniformemente (± 3 db) o espaço usado pelo público. Preferência por sistemas compostos por 4 colunas Full Range, 10" ou 12" (L'Acoustics, Martin Audio, Electro Voice).**
- 2. Consola**
Conchas, utiliza consola própria, no entanto, necessita de um equalizador gráfico stereo de 31 bandas (Klark Teknik DN360 ou BSS Opal).
- 3. Equipamento auxiliar**
 - 1 Leitor de CD.

2 - Monição

- 1. Este espetáculo não utiliza monitores.**

3 - Lista de canais

CANAL	DESCRIÇÃO	MICRO/DI	TRIPÉ
1	Aquofone	Lapela S/ Fios Sennheiser EW	-----
3	PC L	-----	-----
4	PC R	-----	-----

4 – Iluminação

- Cabo DMX 3 ou 5 pinos para conectar software próprio.
- 48 canais de dimmer.

- 16 – PAR 64 CP62 + porta Filtros
- 7 – PC's 1KW
- 2 – Recortes 15° | 30° com facas – 2000Watts
- 10 – Recortes 15° | 30° com facas – 750Watts ou 1000Watts
- 6 – Fresnel 1KW

Todos os projetores devem ter porta-filtros e palas.

Esta lista de equipamentos é referente às condições de iluminação mínimas para este espetáculo. Poderá ser necessário um reforço de equipamentos, dependente da planta de palco.

5 – Palco

- Caixa Negra Alemã com 3 bambolinas.
- Área útil de 8m por 8m.
- 4 varas de iluminação.

Muito Importante: Solicitamos que o local de montagem esteja **limpo e lavado**, para não danificar a cenografia e adereços do espetáculo.

6 - Régie

- A régie (som e luz) deve estar situada na lateral da plateia, entre pernas, e deve ter todas as conexões de som e luz prontas para ligar o equipamento do técnico (L+R para mesa de mistura e Cabo DMX 3 ou 5 pinos), bem como, 4 tomadas de corrente elétrica com 230V / 50Hz em sistema *Schuko*.
- É necessária uma mesa com as medidas mínimas de 1m x 50cm.

7 - Equipa local

Apesar de Conchas viajar com o seu próprio técnico de som e luz, é necessário a ajuda e a cooperação da equipa local.

O cenário e todos os equipamentos técnicos, não poderão sair do sítio após as montagens, afinações e ensaios.

Tempo de montagem:

Tempo total de 6h, contemplando a montagem de cenografia, programação, afinação de luz, som e ensaios.

Este tempo de montagem contempla as condições NORMAIS de uma sala de espetáculos ou de um espaço supostamente preparado para o efeito. Caso não haja pré-montagem técnica da equipa local, é necessário mais tempo de montagem.

Agradecemos desde logo que nos informem sobre qualquer anomalia ou condição que vos pareça menos adequada ou duvidosa. Agradecemos também que nos indiquem o equipamento disponível ou *rider* da sala/espço e a respetiva planta de palco.

COM A MÁXIMA ANTECEDÊNCIA POSSÍVEL.

O desrespeito destas condições pode comprometer a qualidade do espetáculo. A equipa técnica da d'Orfeu Associação Cultural em conformidade com a direção artística pode entender anular a realização do espetáculo se, ao averiguar e ponderar as condições acima referidas, estas não garantirem um mínimo de qualidade, desempenho e segurança.

8 - Contactos

Técnico de Som e Luz – César Cardoso

Tel: +351 962 783 296

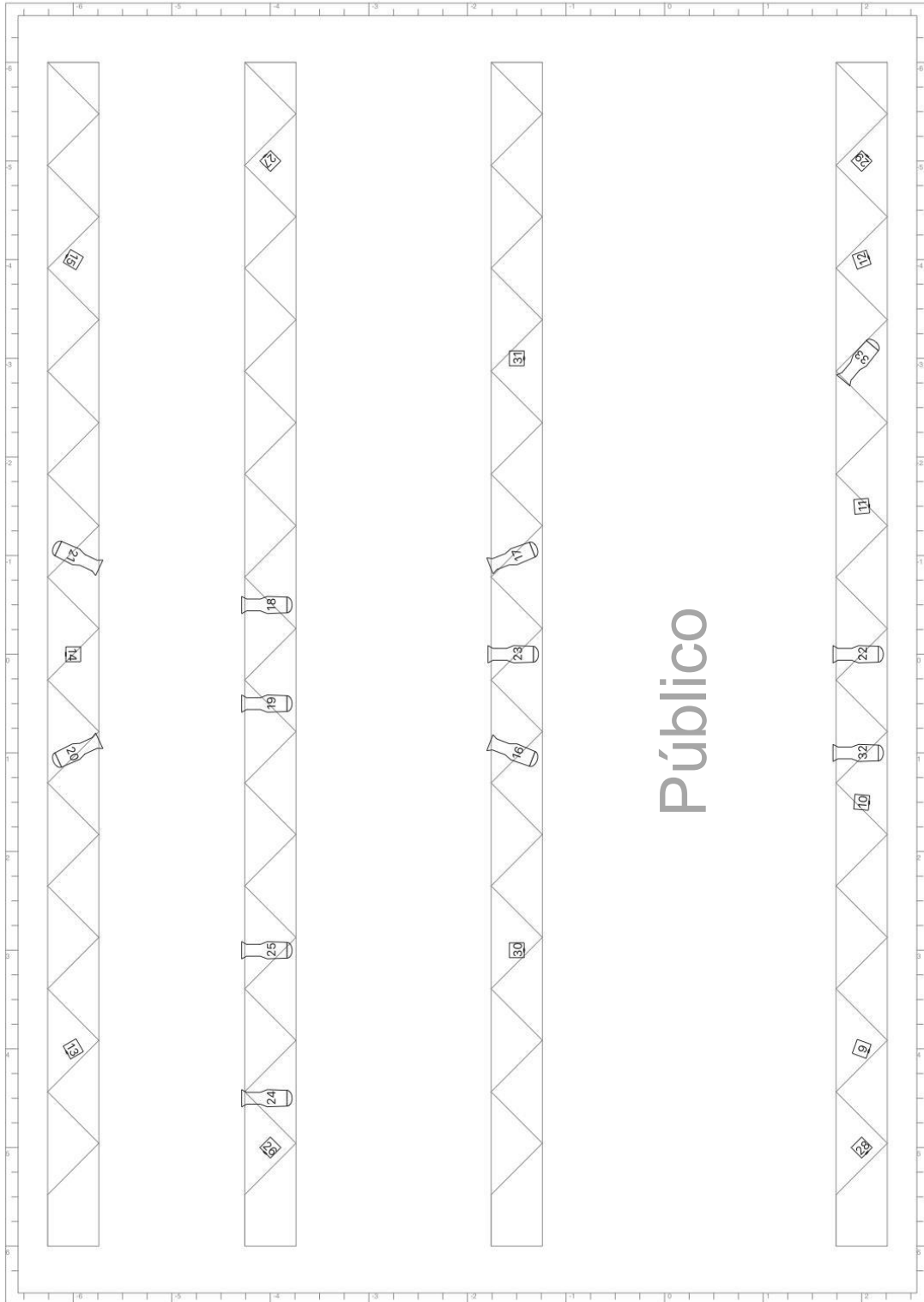
e-mail: cesardmcardoso@gmail.com

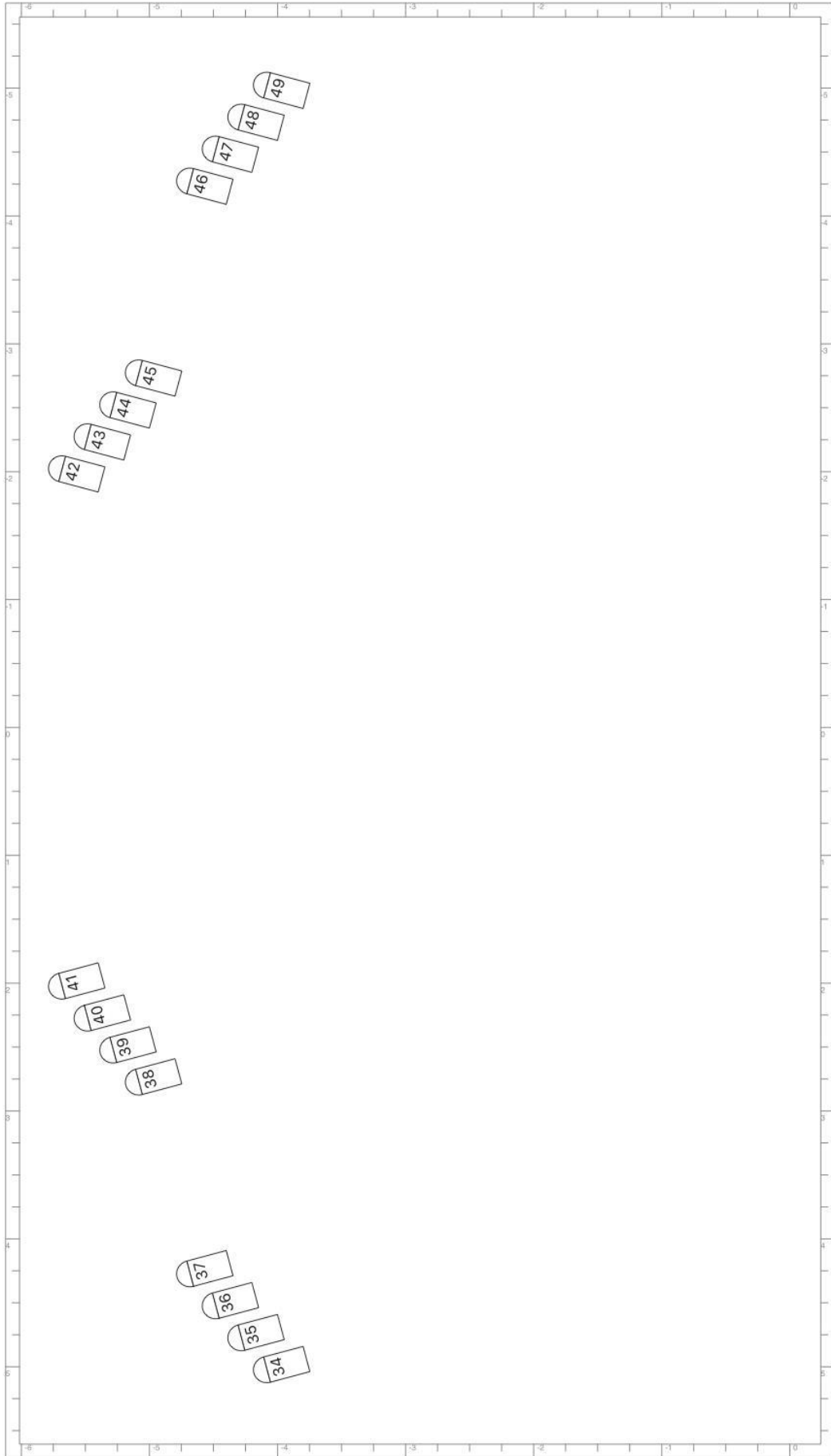
Direção técnica – Luís Nunes

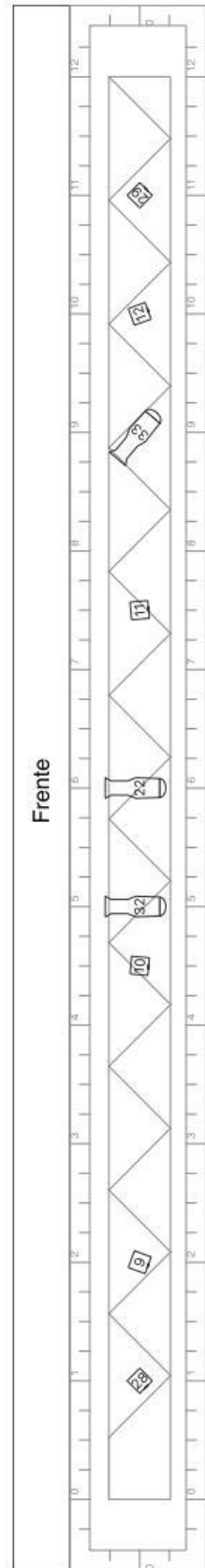
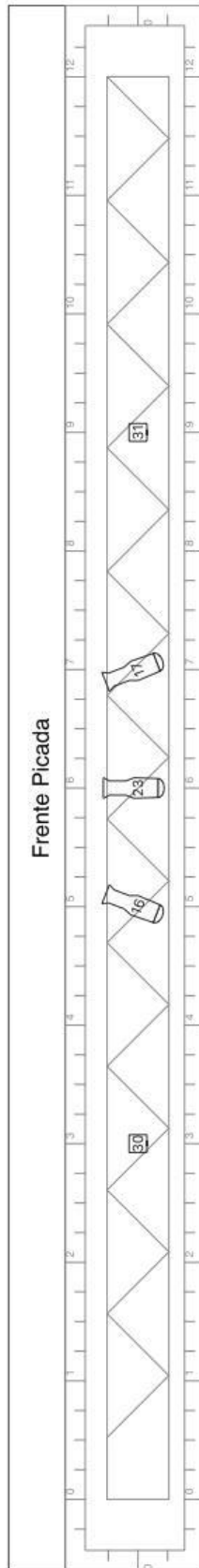
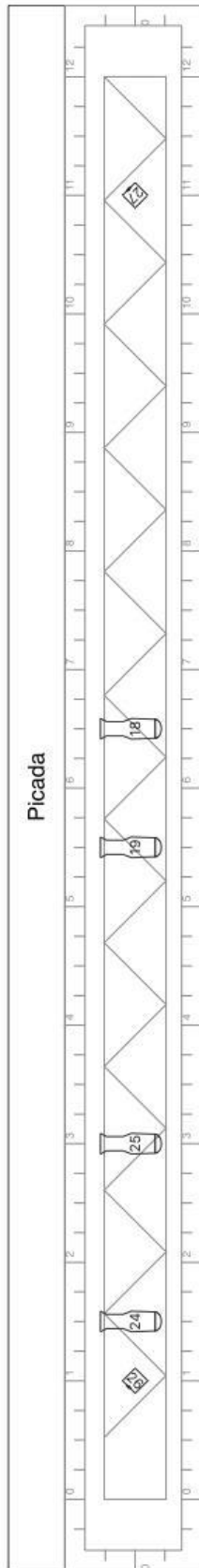
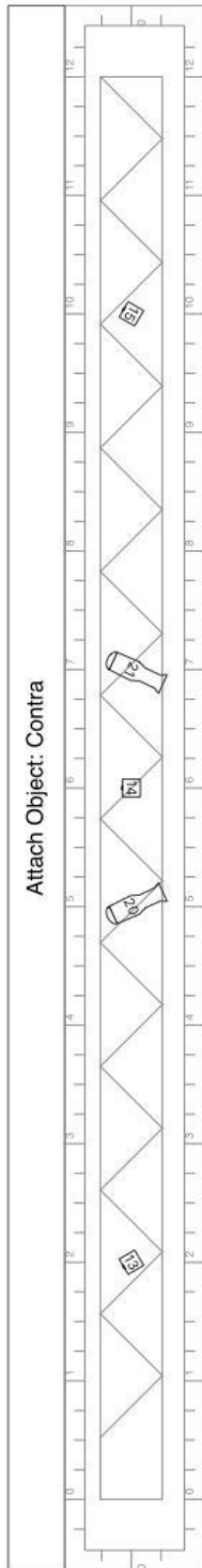
Tel: +351 936 006 384

e-mail: nunes@dorfeu.pt

<http://www.dorfeu.pt/>







Núm.	Nome	Projektor	Filtro	Posição	C. DMX
9	Frente Geral	PC		Frente	
10	Frente Geral	PC		Frente	
11	Frente Geral	PC		Frente	
12	Frente Geral	PC		Frente	
13	Contra Geral	PC		Contra	
14	Contra Geral	PC		Contra	
15	Contra Geral	PC		Contra	
16	Boca Recorte	Recorte 750W	L202	Frente Picada	
17	Boca Recorte	Recorte 750W	L202	Frente Picada	
18	Recorte Pic	Recorte 750W		Picada	
19	Recorte Pic	Recorte 750W		Picada	
20	Contra Centro	Recorte 750W	L203	Contra	
21	Contra Centro	Recorte 750W	L203	Contra	
22	Frente Mont	Recorte 750W	L201	Frente	
23	Montanha	Recorte 2000W	L156	Frente Picada	
24	Aquário	Recorte 750W	L172	Picada	
25	Músico	Recorte 750W	L201	Picada	
26	Publico Cor	Fresnel	L172	Picada	
27	Publico Cor	Fresnel	L172	Picada	
28	Publico Cor	Fresnel	L172	Frente	
29	Publico Cor	Fresnel	L172	Frente	
30	Público	Fresnel		Frente Picada	
31	Público	Fresnel		Frente Picada	
32	Musico FR	Recorte 750W	L201	Frente	
33	Aquário FR	Recorte 2000W	L172	Frente	
34	Blue	PAR64 CP61	L071	Chão (ciclorama)	
35	Lagoon	PAR64 CP61	L172	Chão (ciclorama)	
36	Laranja	PAR64 CP61	L021	Chão (ciclorama)	
37	Verde	PAR64 CP61	L327	Chão (ciclorama)	
38	Blue	PAR64 CP61	L071	Chão (ciclorama)	
39	Lagoon	PAR64 CP61	L172	Chão (ciclorama)	
40	Laranja	PAR64 CP61	L021	Chão (ciclorama)	
41	Verde	PAR64 CP61	L327	Chão (ciclorama)	
42	Blue	PAR64 CP61	L071	Chão (ciclorama)	
43	Lagoon	PAR64 CP61	L172	Chão (ciclorama)	
44	Laranja	PAR64 CP61	L021	Chão (ciclorama)	
45	Verde	PAR64 CP61	L327	Chão (ciclorama)	
46	Blue	PAR64 CP61	L071	Chão (ciclorama)	
47	Lagoon	PAR64 CP61	L172	Chão (ciclorama)	
48	Laranja	PAR64 CP61	L021	Chão (ciclorama)	
49	Verde	PAR64 CP61	L327	Chão (ciclorama)	

*Os Núm. de 1 a 8 estão reservados para Projetores de LED, caso as condições não permitam pôr em prática o desenho de luz convencional.